

# KNOW HOW TO GO!

## Guía de transporte, sepa cómo llegar: *Para el Condado de San Luis Obispo*





# ÍNDICE:

<b>Glosario</b> .....	<b>4</b>
<b>Transporte público</b> .....	<b>5</b>
<b>Dial-a-Ride y transbordadores locales</b> .....	<b>8</b>
<i>transporte dentro de los límites de la ciudad</i>	
<b>Transbordadores regionales</b> .....	<b>12</b>
<i>transporte por todo el condado de SLO</i>	
<b>Transporte específico para veteranos</b> .....	<b>16</b>
<b>Transporte médico no urgente</b> .....	<b>17</b>
<b>Transporte bajo demanda</b> .....	<b>19</b>
<b>Servicios de transporte colectivo y chárter</b> .....	<b>20</b>
<b>Preguntas frecuentes</b> .....	<b>21</b>
<b>Guía rápida de servicios de transporte</b> .....	<b>22</b>
<b>Índice</b> .....	<b>23</b>

**Know How To Go!** (*¡Sepa cómo ir!*) Es un servicio de información de transporte para el Condado de San Luis Obispo. Visite [KnowHowToGoSLO.org](http://KnowHowToGoSLO.org) o hable con un miembro del personal llamando al **5-1-1** y seleccionando “0”

# GLOSARIO:

- **511:** Número de teléfono para más información sobre el transporte del condado de SLO, incluyendo las condiciones de las carreteras, el transporte público, viajes compartidos, los servicios de cercanías de viajeros, la asistencia en carretera y la Oficina de Capacitación en Viajes (seleccione "0" para hablar con un miembro del personal)
- **Curb-to-Curb (De acera-a-acera):** Un servicio que recoge a pasajeros en la acera, el conductor no ayuda a subir / bajarse del vehículo
- **Dial-a-Ride (Llame para pedir un viaje):** servicio local único que opera dentro de los límites de la ciudad
- **Door-through-Door (Puerta-a-puerta):** Un servicio que recoge en la puerta, el conductor está disponible para asistir a / desde la puerta y a subir / bajarse del vehículo
- **Door-to-Door:** A service which picks up at the door, the driver is available to provide assistance in/out of the vehicle.
- **Tarifa:** el costo pagado por el pasajero para utilizar un servicio de transporte
- **Know How To Go (Sepa cómo llegar):** Un servicio de información de transporte para personas mayores y personas con discapacidades que viajan en el condado de San Luis Obispo. Más información disponible en [KnowHowToGoSLO.org](http://KnowHowToGoSLO.org)
- **Transporte médico no urgente (NEMT):** vehículos especialmente equipados para transportar a pasajeros de cualquier edad o capacidad que necesiten asistencia adicional y/o viajar con equipo médico, normalmente disponibles bajo demanda
- **Bajo Demanda:** Un servicio que no requiere reserva
- **Viaje compartido:** Un programa de transporte del condado de SLO para todos, animando y recompensando a los pasajeros por elegir un modo alternativo de transporte (caminata, bicicleta, autobús, furgoneta/viajes compartida.) Más información disponible en [Rideshare.org](http://Rideshare.org)
- **Transbordadores/furgoneta:** Vehículos más pequeños que un autobús y típicamente accesibles en silla de ruedas; la mayoría requiere una reserva para usar el servicio
- **Transporte público:** También llamado "transporte de uso fijo" o simplemente "el autobús", un servicio de transporte público que opera en una "ruta fija" y horarios predeterminados (sin poder cambiar las paradas)
  - Todos los autobuses del condado de SLO pueden acomodar sillas de ruedas y otras asistencias para la movilidad, bicicletas y animales de servicio con correa.
- **Park-and-Ride (Estacionar y Abordar):** También llamados "centros de transporte" park-and-rides se encuentran en todo el condado para que los viajeros se estacionen gratis y tomen el autobús o se encuentren con otro vehículo para un viaje compartido. No está permitido estacionarse toda la noche.
- **Oficina de capacitación en viajes/ capacitación para viajar:** asistencia personalizada para la planificación del transporte, educación del transporte público y/o conexión con otros servicios y recursos, disponible a través del programa Know How To Go
- **Pase VIP Gold:** Un pase de transporte público para uso en todo el condado para pasajeros de 80 años o más que le da derecho al titular a viajes gratis en todos los autobuses de ruta fija en el condado de SLO y la ruta 84 del Transporte Público Monterey-Salinas (MST).

## Glosario de iconos



Están disponibles los vehículos con asistencia de movilidad



Rango de tarifas aproximado



Tipo de vehículo normalmente disponible



Requiere reserva



Tiene requisitos de elegibilidad

# TRANSPORTE PÚBLICO





**Autoridad Regional de Tránsito de San Luis Obispo**

Ruta 9  
Ruta 10  
Ruta 12  
Ruta 15

**Despacho**  
RTA (805) 541-2228  
SLO Transit (805) 541-2877

© 2025 produced by SLOCOG/SLO Regional Rideshare with funding from FTA Section 5310

**Transbordadores regionales (shuttles, en todo el condado)**

- Senior Go! (805) 473-3333**  
Mayores de 65 años o más
- Ride-On (805) 541-8747**  
Veteranos, personas con discapacidad, de bajos recursos
- Community Partners in Caring (805) 925-8000**  
Servicio de conductor voluntario para personas mayores de 62 años
- Viaje seguro de SLO (SLO Safe Ride) (805) 620-7233**  
Transporte chárter y de eventos
- RTA Runabout (805) 781-4833**  
Solamente para pasajeros certificados bajo la Ley de Estadounidenses con Discapacidades (ADA)
- Amdal (844) 464-7250**  
Transporte médico no urgente
- Care Connection (805) 934-0592**  
Transporte médico no urgente
- Transbordadores de CenCal (855) 659-4600**  
Solo para titulares del seguro médico de CenCal
- GoGo Grandparent//para abuelos (855) 464-0508**  
Viajes bajo demanda para miembros

**Transbordadores locales (áreas limitadas)**

- Furgoneta para personas mayores de Cayucos (805) 995-3543**  
de 65 años y más en Cayucos
- Autobús comunitario de Cambria (805) 927-4173**  
Para personas con discapacidad y mayores de 55 años en Cambria y San Simeón
- Vecinos Anónimos de Cambria (805) 927-5673**  
Transporte con cita médica para residentes de Cambria
- Llamar para pedir un viaje/Dial-A-Rides/Call-A-Rides**
  - Atascadero Dial-A-Ride (805) 466-7433
  - Morro Bay Call-A-Ride (805) 722-2744, extensión 3
  - Nipomo Dial-A-Ride (805) 929-2881
  - Paso Robles Dial-A-Ride (805) 239-8747
  - Shandon/Paso Dial-A-Ride (805) 266-4242
- Información adicional de transporte**  
Llame al 5-1-1 Pulse 0 para ser atendido en vivo y en directo



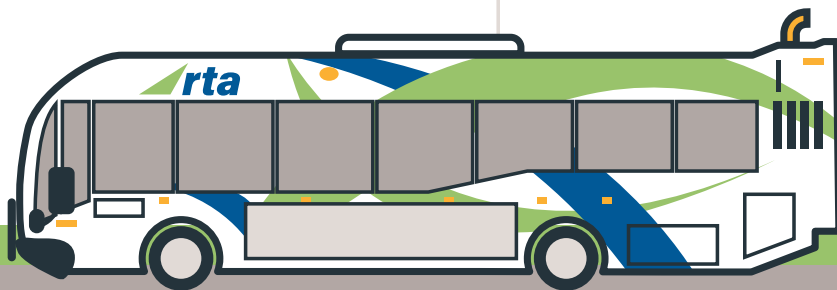
## Buscando su ruta, parada y horario:

- **Vía telefónica:**
  - Llame a la Autoridad Regional de Tránsito (RTA) para asistencia personalizada (805) 541-2228
  - Llame al transporte público de SLO para obtener asistencia personalizada con las rutas de transporte público en SLO: (805) 541-2877
  - O llame al 511 y seleccione "0"
- **Por internet:**
  - [SLORTA.org](http://SLORTA.org)
  - [Rideshare.org](http://Rideshare.org)
  - Opción de transporte público de Google Maps
- **En persona:**
  - Utilice un horario y mapa impreso del transporte público para encontrar horarios/rutas
  - Oficina de SLO RTA: 253 Elks Lane, SLO
  - Oficina SLOCOG: 1114 Marsh St. SLO



## Tarifas de autobús y pases:

- Pague la tarifa de autobús con **efectivo** a bordo (solo cambio exacto), la **aplicación Token Transit**, con un **pase de autobús**, o **"Tap2Ride"** con una tarjeta de crédito o débito sin contacto
- **Pase VIP Gold:** Un pase de transporte para pasajeros mayores de 80 años que da derecho a viajes gratuitos en todos los viajes de ruta fija del condado de SLO
  - Regístrese para un pase VIP Gold en la oficina de la RTA: 253 Elks Lane, SLO o la oficina de SLOCOG: 1114 Marsh St, SLO
- Hay pases de varios días, meses y de otros tipos disponibles para rutas regionales y locales. Pueden aplicarse descuentos para estudiantes, personas mayores (más de 65) y/o personas con discapacidades
- **Información adicional:**
  - Todos los autobuses de ruta fija del condado de SLO son accesibles en silla de ruedas a través de una rampa
  - Los autobuses pueden inclinarse hacia la acera o descender los escalones para acercarse a la acera
  - Las bicicletas de 55 libras o menos pueden cargarse en el portabicicletas en la parte delantera del autobús
  - Pueden acompañarle animales de servicio que vienen con correa



# DIAL-A-RIDE Y TRANSBORDADORES LOCALES



## Servicios solo locales que operan dentro de los límites de la ciudad

Para opciones en todo el condado, consulte "Transbordadores regionales" en la página 12

### Atascadero Dial-a-Ride

805-466-7433 • lunes a viernes, 7:30am–3:30pm



Furgonetas accesibles  
con portabicicletas



\$2.50-8 en efectivo  
aceptado a bordo



Requiere reserva con  
al menos dos horas de  
anticipación, 48 horas de  
anticipación solicitada



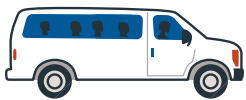
No tiene requisitos de  
elegibilidad

#### ¿Qué más debería saber?

Llamar para pedir un viaje/Dial-a-Ride de Atascadero" Este servicio es acera a acera dentro de los límites de la ciudad de Atascadero y cerca de Las Tablas en Templeton. Ellos no recogen por caminos de grava / calzadas.

### Autobús Comunitario de Cambria

805-927-4173 • lunes a viernes, 8am–4pm



Autobús accesible



Servicio gratuito



Reserva requerida con  
al menos 24 horas de  
anticipación



Para pasajeros  
mayores de 60 años  
o discapacitados en  
Cambria y San Simeón

#### ¿Qué más debería saber?

Este servicio es puerta a puerta y opera en Cambria y San Simeón. Hace un viaje de Cambria a SLO una vez al mes

## Furgoneta de Cayucos

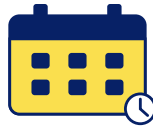
805-995-3543 • lunes a viernes, 9am–4pm



Los pasajeros de furgonetas deben subir/bajarse del vehículo sin asistencia



Tarifa a determinarse en el momento o en la reserva



Requiere reserva con al menos 48 horas de anticipación



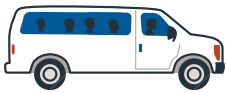
Para residentes de 65 años o más en Cayucos

### ¿Qué más debería saber?

Este servicio es puerta a puerta y opera en todo el condado

## Llamar para pedir un viaje (Call A Ride) de Morro Bay

805-772-2744 • lunes a viernes, 7:30am–6:30pm



Autobús accesible



\$0.75–\$2.50, efectivo aceptado a bordo



Servicio el mismo día disponible, reserva solicitada con 24 horas de anticipación



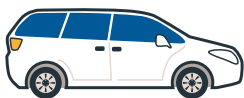
No tiene requisitos de elegibilidad

### ¿Qué más debería saber?

Esta es una variación de la ruta fija del autobús de Morro Bay, las horas de operación se alinean con el horario de la ruta. Es un servicio de acera a acera que opera dentro de  $\frac{3}{4}$  de milla de una parada de autobús de Morro Bay Transit.

## Llamar para pedir un viaje/Dial-a-Ride de Nipomo

805-929-2881 • lunes a viernes, 7am–6:30pm



Vehículo con accesibilidad



\$1.75–\$2.25, efectivo aceptado a bordo



Requiere reserva con al menos dos horas de anticipación



No tiene requisitos de elegibilidad

### ¿Qué más debería saber?

Este servicio es de acera a acera y opera dentro de los límites de la ciudad de Nipomo

## Llamar para pedir un viaje/Dial-a-Ride de Paso Robles

805-239-8747 • lunes a viernes, 7am–1pm



Vehículo con  
accesibilidad



\$2.50–\$5, efectivo  
aceptado a bordo



Requiere reserva con  
al menos dos horas de  
anticipación



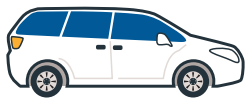
No tiene requisitos  
de elegibilidad

### ¿Qué más debería saber?

Este servicio es de acera a acera y opera dentro de los límites de la ciudad de Paso Robles

## Llamar para pedir un viaje/Dial-a-Ride de Shandon

805-541-2544 • lunes a viernes, 8am–5pm



Vehículo con  
accesibilidad



\$5, efectivo  
aceptado a bordo



Requiere reserva  
antes del mediodía  
del día anterior



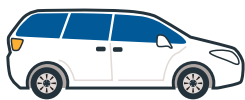
No tiene requisitos  
de elegibilidad

### ¿Qué más debería saber?

Este servicio es de acera a acera y opera dentro de los límites de la ciudad de Shandon, en algunas áreas de Templeton y en Paso Robles

## Llamar para pedir un viaje/Dial-a-Ride de Templeton

805-541-2544 • martes y jueves, 8am–5pm



Vehículo con  
accesibilidad



\$2.50, efectivo  
aceptado a bordo



Requiere reserva antes  
del mediodía del día  
anterior

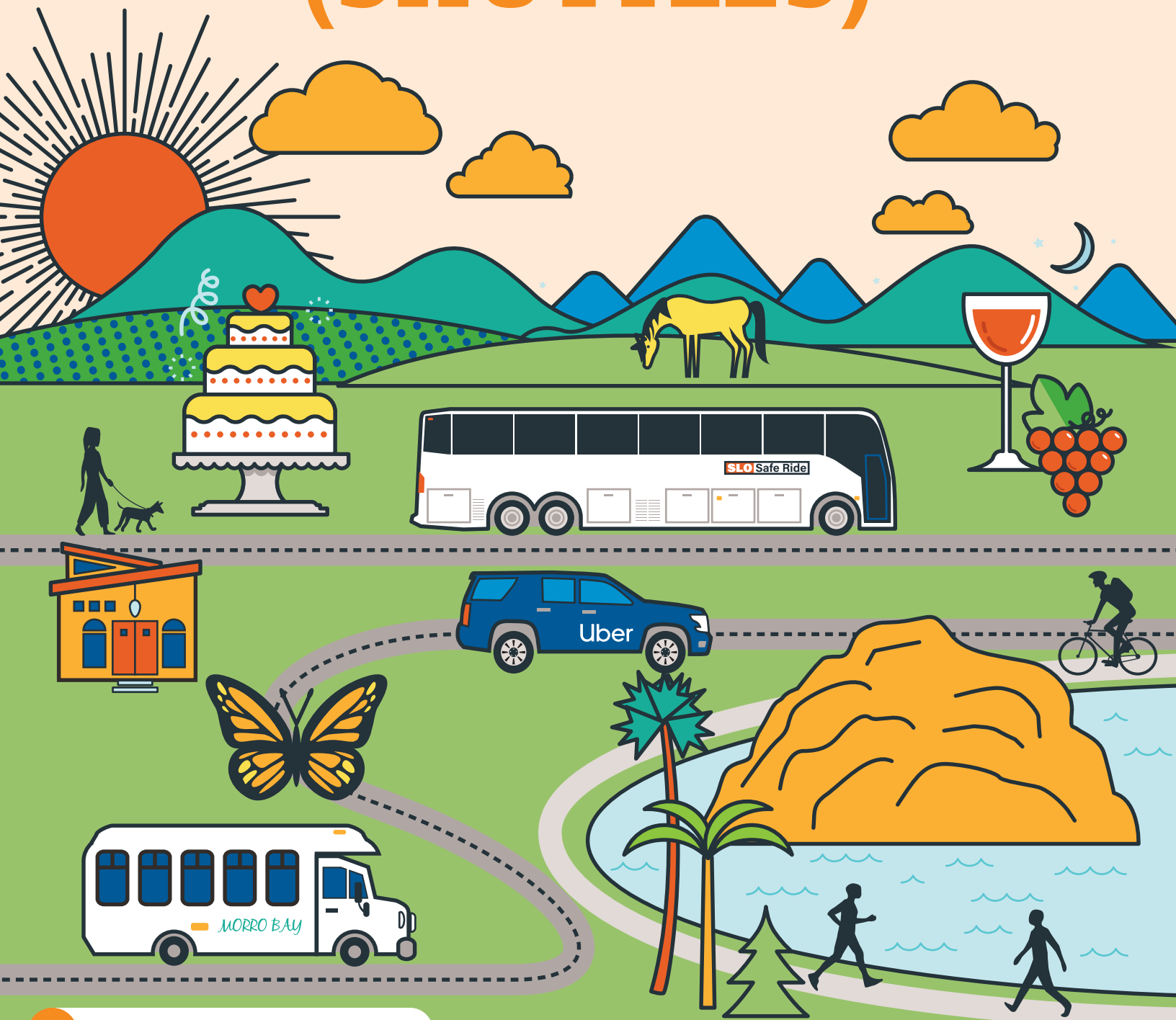


No tiene requisitos  
de elegibilidad

### ¿Qué más debería saber?

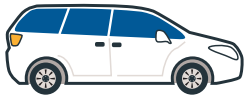
Este servicio es de acera a acera y opera dentro de los límites de la ciudad de Templeton, en algunas áreas de Paso Robles y en Shandon

# TRANSBORDADORES REGIONALES (SHUTTLES)



## Acceso para todos

805-473-3333 • lunes a viernes, 9am–5pm & sábado 10am–3pm



Vehículo con accesibilidad



0-20.0 millas: \$5  
20.1 millas o más: \$10



Requiere reserva con al menos 48 horas de anticipación



Usuarios de sillas de ruedas mayores de 18 años

### ¿Qué más debería saber?

Este servicio es puerta a puerta en todo el condado de SLO.

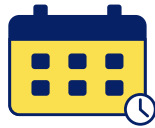
**Cherish Care**  
A Multi-Service Agency for Seniors

## Cherish Care

805-927-1051 • horario varía



Llame para pedir una cotización



Requiere reserva

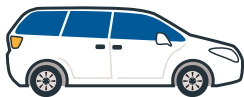
### ¿Qué más debería saber?

- Este servicio es puerta a puerta
- Tiene servicios de cuidado adicionales
- Los vehículos no tienen accesibilidad

**SENIORGO!**  
A program of SLOCOG

## Senior Go

805-473-3333 • lunes a viernes, 7am–5pm & sábado 10am–3pm



Transbordadores, furgonetas, vehículos de Lyft o vehículos con accesibilidad disponibles. Pedirlo en el momento de la reserva.



0-20 millas: \$5;  
20.1 millas o más: \$10;  
Se acepta efectivo, cheque, tarjeta de crédito



Requiere reserva con al menos 48 horas de anticipación

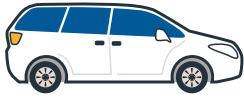


65 años o mas

### ¿Qué más debería saber?

- Este servicio es puerta a puerta y opera en todo el condado
- Se permiten 8 viajes de ida al mes (4 viajes de ida y vuelta al mes)

Ride-On tiene muchas opciones de transporte además de las que se enumeran a continuación, como **transporte en grupo, servicio de aeropuerto, traslados/altas del hospital y servicio de transbordo médico**. Asegúrese de hablar con el despachador sobre los programas para los que puede calificar. Se requieren reservas para todos los servicios. Hay servicio el mismo día disponible por una tarifa adicional.



Transbordadores con accesibilidad



La tarifa varía



Requiere reserva con 48 horas de anticipación

### **Servicio express para veteranos • 7 días a la semana, 6:30am–5pm**



\$3 para veteranos con discapacidades



Veteranos en SLO o Santa Maria

#### **¿Qué más debería saber?**

- Los viajes son desde casa a clínicas de veteranos (VA) en SLO o Santa Maria
- 1 viaje de ida y vuelta al mes, debe presentar tarjeta de veterano (VA, Veterans Affairs)

### **Programa de Interacción Comunitaria**

805-543-2039 • lunes a viernes después de las 5pm, fines de semana disponibles



\$3 para pasajeros con discapacidades del desarrollo

#### **¿Qué más debería saber?**

Este es un servicio puerta a puerta, que ofrece destinos limitados

### **Transbordador de Access (bajos recursos) • 7 días a la semana**



\$3 para pasajeros de bajos recursos que califiquen

#### **¿Qué más debería saber?**

Este servicio permite 2 viajes de ida y vuelta al mes

### **Transbordador para personas mayores**



\$8 en la misma ciudad, más para otras ciudades



Para mayores de 65 años

#### **¿Qué más debería saber?**

Este servicio permite 2 viajes al mes



## Servicio para personas con discapacidades de Runabout/ Runabout ADA Paratransit Service

805-541-2544



Transbordadores con accesibilidad



\$2.50-\$11 (el doble de la tarifa de una ruta fija) efectivo aceptado a bordo, cheques aceptados por \$15-\$60

*Nota: cuidador incluido en la tarifa*



Requiere reserva 1 a 7 días antes



Pasajeros certificados por la ADA que no pueden usar otros servicios debido a una discapacidad.

Para obtener la certificación, comuníquese con el especialista en movilidad de ADA: 805-781-1170

### ¿Qué más debería saber?

- Los viajes se ofrecen durante el mismo tiempo que el servicio de ruta fija
- Parada para recoger o dejar será dentro de 3/4 millas de una línea de autobús de ruta fija



## Community Partners in Caring:

805-925-8000



Vehículos voluntarios no tienen accesibilidad



Gratuito



Se pide reservar Depende de la disponibilidad de voluntarios



Para personas de 62 años o más y personas de más de 18 años con discapacidad

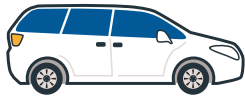
### ¿Qué más debería saber?

- Los viajes son en el vehículo personal del conductor voluntario
- Los pasajeros deben subir/bajarse del vehículo sin asistencia

# VETERANOS:

## Programa de Transporte de Voluntario de VA

805-543-1233



Vehículos accesibles disponibles, hacer solicitud en el momento de la reserva



Las tarifas varían



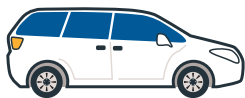
Se pide reservar con al menos 24 horas de anticipación



Para citas médicas y altas del hospital en las clínicas de veteranos (VA) Santa María y/o San Luis Obispo

## Ride-On Veterans Express

805-541-8747 • 7 días a la semana, 6:30am–5pm



Transbordadores con accesibilidad



\$3 para veteranos con discapacidades



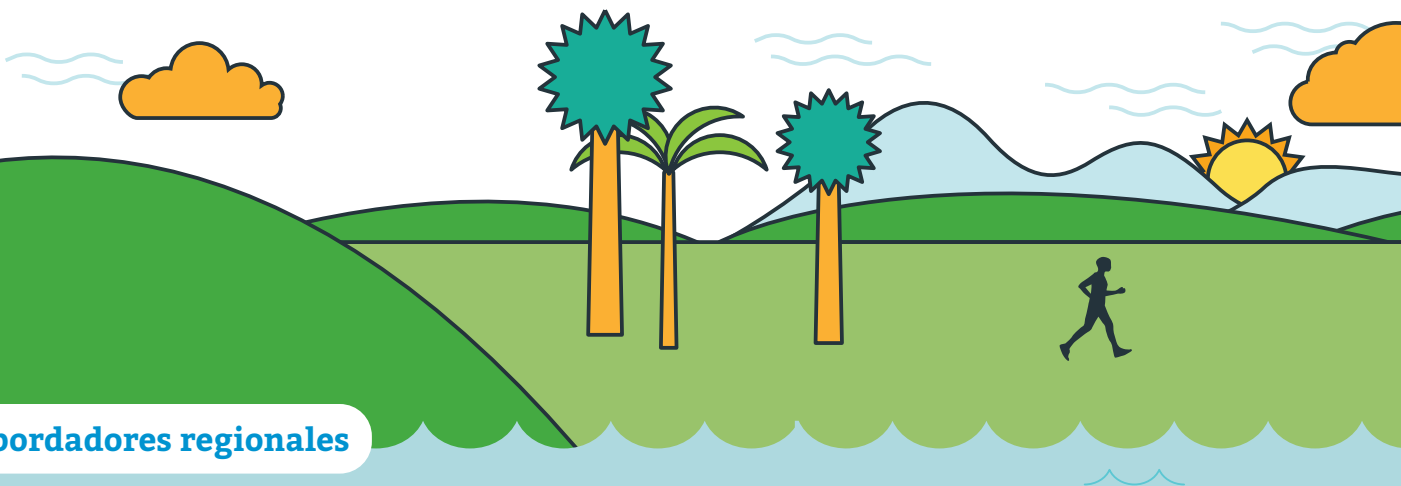
Requiere reserva con 48 horas de anticipación



Veteranos en SLO o Santa María

### ¿Qué más debería saber?

- Los viajes son desde casa a clínicas de veteranos (VA) en SLO o Santa María
- 1 viaje de ida y vuelta al mes, debe presentar tarjeta de veterano (VA, Veterans Affairs)



# TRANSPORTE MÉDICO NO URGENTE (NEMT):

## Vecinos anónimos de Cambria

805-927-5673 • a petición, ya que hay voluntarios disponibles

Free



Servicio gratuito



Residentes de Cambria para citas médicas fuera de Cambria



## Transporte de Medi-Cal y CenCal Health

855-659-4600



Gratuito para pacientes de Medi-Cal y CenCal



Para pacientes de Medi-Cal y CenCal que van a citas médicas



Community Health Centers

## Servicio de transbordadores de los Centros de Salud Comunitarios (CHC)

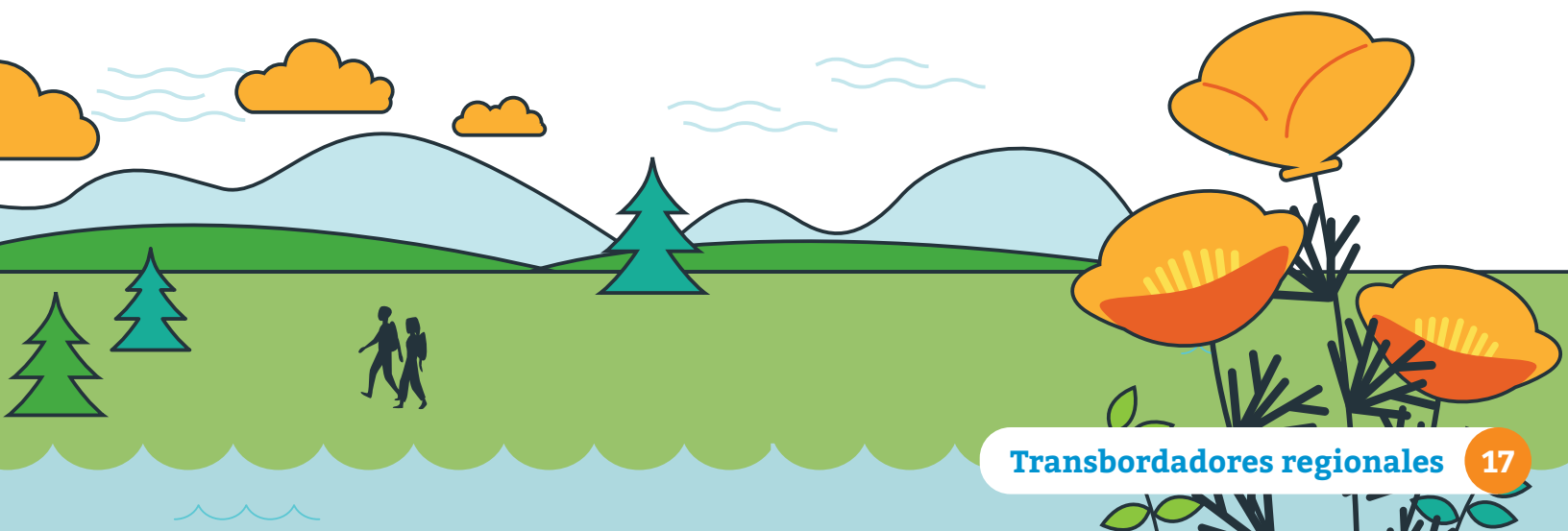
877-743-3242



Gratis para pacientes de CHC



Para que pacientes de CHC vayan a sus citas en las clínicas de CHC





## Amdal

844-464-7250 • 24 horas al día, 7 días de la semana con disponibilidad el mismo día



Las tarifas varían, se aplican cargos de recogida y millaje

*Nota: un cuidador está incluido en la tarifa*

### ¿Qué más debería saber?

- Este es un servicio entre condados
- Puede ayudar con el alta de las citas del hospital/médicas.



## Care Connection

805-934-0592 • 24 horas al día, 7 días de la semana con disponibilidad el mismo día

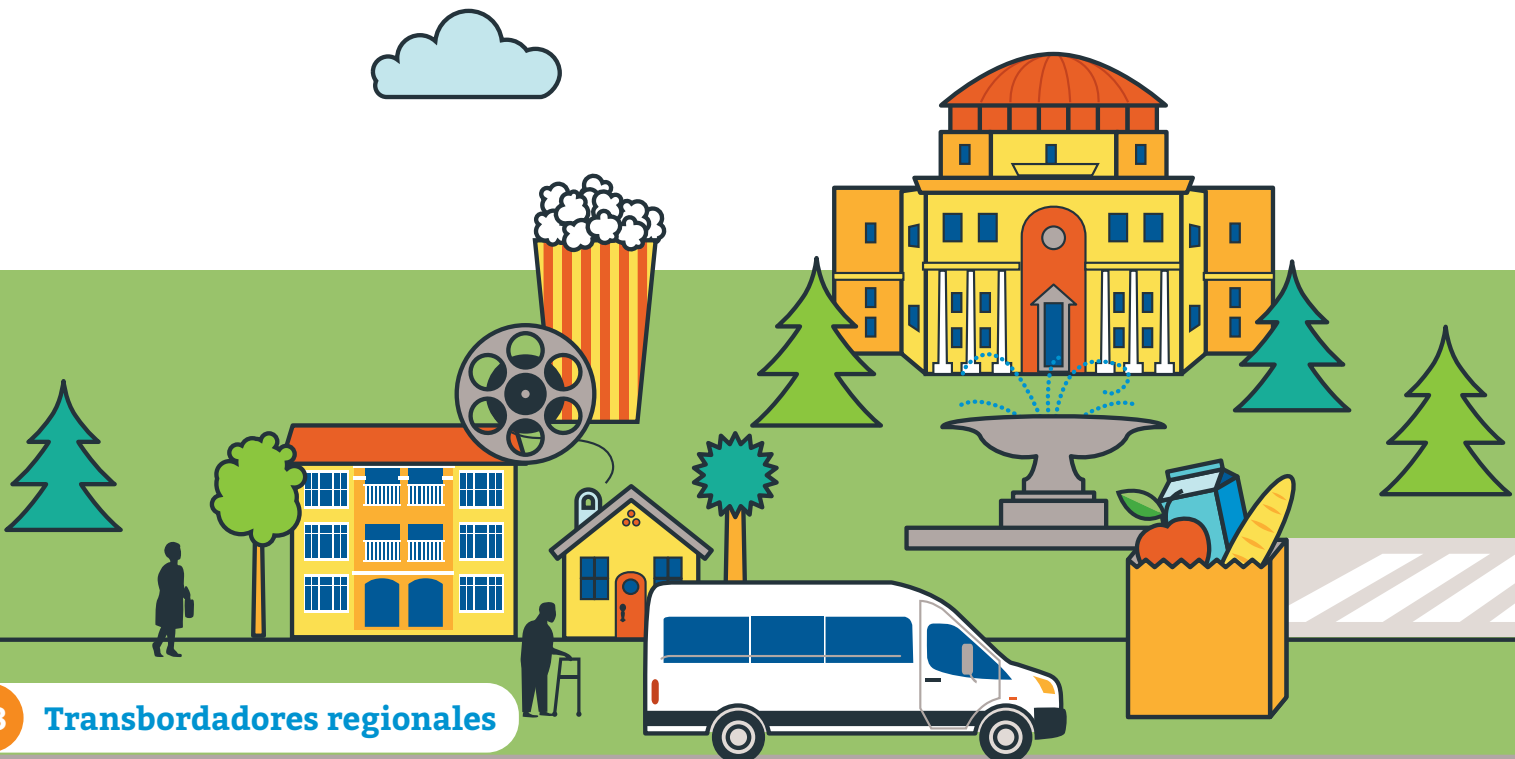


Las tarifas varían, se aplican cargos de recogida y millaje

*Nota: un cuidador está incluido en la tarifa*

### ¿Qué más debería saber?

- Este es un servicio entre condados
- Puede ayudar con el alta de citas del hospital/médicas



# BAJO DEMANDA:

Transporte sin necesidad de reserva



## Go-Go Grandparent/ para abuelos

855-464-0508

\$\$-\$\$\$



No todos los vehículos tienen accesibilidad- solicítelo cuando reserve



\$0.27 por minuto + tarifa mensual



Servicio para miembros

### ¿Qué más debería saber?

- Servicio de membresía que proporciona servicios de cuidados y transporte bajo demanda mediante despacho por teléfono hasta 100 millas - no requiere tener la aplicación digital [en su teléfono inteligente]



## Uber Lyft & Uber

\$\$-\$\$\$



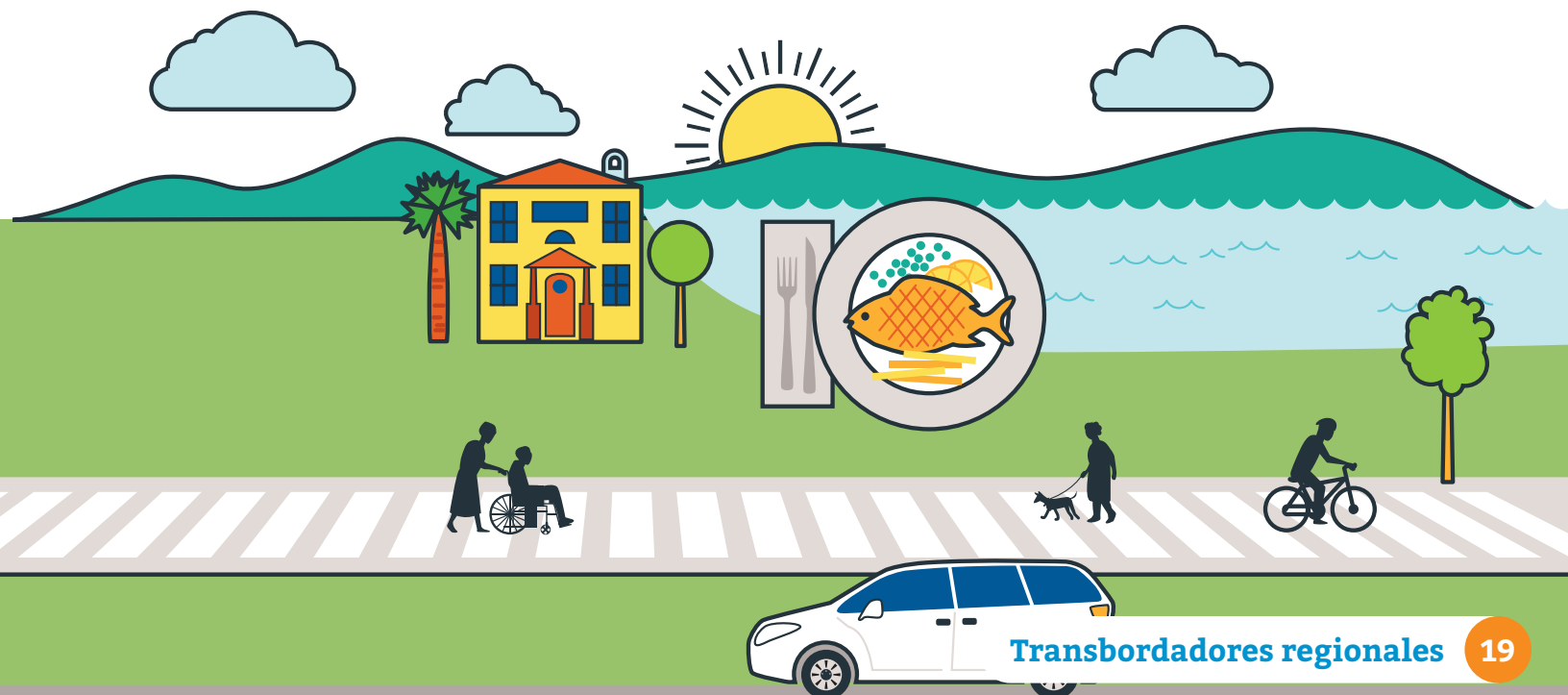
Los vehículos no tienen accesibilidad



Pago con tarjeta de crédito en la aplicación digital

### ¿Qué más debería saber?

- Solo mediante una aplicación de teléfono inteligente



# SERVICIOS PARA GRUPOS, CHÁRTER Y TAXI:

**SLO Safe Ride**

**SLO Safe Ride**

805-620-7233

\$-\$\$\$



Transporte en grupo; viajes chárter



**Sun Shuttle & Transit**



Adultos con necesidades especiales, transporte individual o grupal- también ofrecen viajes chárter

**CENTRAL COAST TAXI**

**Taxi de la Costa Central**

805-202-1370 • centralcoasttaxi.com



\$3.00 tarifa de recogida +  
\$3.50 por milla

## ¿Qué más debería saber?

Se especializan en el transporte al aeropuerto de SLO desde cualquier lugar excepto desde la ciudad de SLO



**Fetch Transportation**

805-419-3382

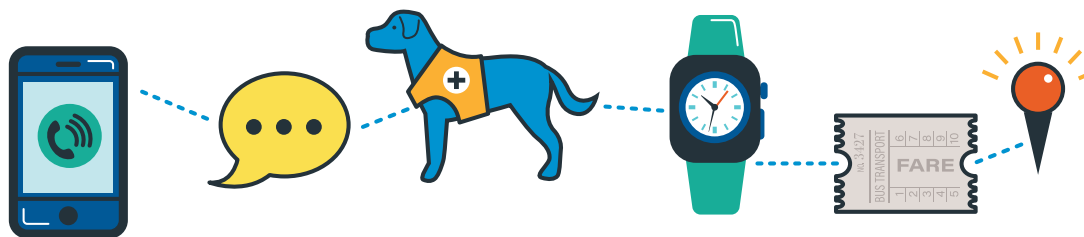


Taxi con  
taxímetro

## ¿Qué más debería saber?

Disponible para chárter

# PREGUNTAS FRECUENTES:



**P:** ¿Qué información necesito al prepararme para un viaje?

**R:** Tendrá que proporcionar su nombre y apellidos, direcciones de recogida y destino, un número de teléfono al que pueda contactar, la hora de su cita (o cuándo desea llegar) y la hora de recogida.

**P:** ¿Con cuánta anticipación se debe contactar a los servicios de transporte para programar un viaje?

**R:** La mayoría de los servicios de transporte solicitan un anticipo de 48 horas como mínimo, pero esto varía con cada servicio de transporte. Cuanto más anticipo pueda dar, más probable es que pueda reservar su viaje.

**P:** ¿Hay transbordadores los fines de semana, temprano en la mañana o tarde en la noche?

**R:** La mayoría de los transbordadores operan de lunes a viernes, de 9am-5pm. Las opciones bajo demanda (Uber/lyft) y 24 horas al día, 7 días de la semana (transporte médico no urgente, NEMT) están disponibles por una tarifa más alta.

**P:** ¿Los transbordadores ofrecen viajes de ida y vuelta? ¿Esperará el conductor en mi destino el viaje de regreso?

**R:** Los servicios de transbordadores no ofrecen viajes de ida y vuelta. Haga las reservas para cada entrada/salida del vehículo. Con pocas excepciones, los conductores no pueden esperar en su destino para su viaje de regreso.

**P:** ¿Puedo traer mi animal de servicio?

**R:** Sí, los animales de servicio con correa son bienvenidos en todos los transbordadores y la mayoría de los servicios de transporte.

**P:** ¿Puedo traer a mi cuidador?

**R:** Sí, los cuidadores son bienvenidos en todos los servicios de transporte, puede haber una tarifa adicional.

**P:** ¿Hay un ascensor o una rampa en el autobús para acomodar caminadoras/andadoras, sillas de ruedas, etc?

**R:** Sí, todos los servicios de transporte público tienen una rampa elevadora y un sistema de inclinación/descenso. Los servicios de transbordador utilizan una variedad de tipos de vehículos, asegúrese de solicitar un vehículo con accesibilidad en el momento de su reserva.

**P:** ¿Puedo pagar la tarifa de transbordador con cheque, efectivo, tarjetas de crédito o débito?

**R:** Los pagos de tarifas varían de un servicio a otro. Los servicios de transbordadores que requieren reserva aceptan tarjetas de crédito y débito, y muchos aceptan efectivo. No se prefieren los cheques como método de pago.

**P:** ¿Cómo hago un transbordo?

- **Aeropuerto de SLO:** se atiende mediante las rutas de transporte público de SLO y todos los servicios de transporte regionales, SLO Safe Ride y Taxi de la Costa Central
- **Estaciones de Amtrak del condado de SLO:**
  - **Centro Multimodal Paso Robles:** Con servicio de RTA rutas 9N/S, Paso Robles City Rutas A/B
  - **Estación SLO:** Atendida mediante la ruta de transporte público SLO 3B
  - **Estación de Grover Beach:** Atendido por las rutas del sur del condado 21 y 24
- **Monterrey-Salinas Transit (MST):** Conéctese a la ruta MST 84 desde la ruta RTA 9N
- **Santa María Regional Transit (SMRT):** Conéctese a SMRT desde la ruta Agencia Federal de Transporte Público (FTA) 10S o la ruta SMRT 210
- **LAX, Aeropuerto de Santa Bárbara, Aeropuerto de Santa María:** Atendido por Central Coast Shuttle 805-928-1977
- **Viajes de larga distancia:**
  - **Greyhound:** La estación más cercana es la de Santa María. Los boletos deben reservarse por internet
  - **Flix Bus:** [flixbus.com](https://www.flixbus.com)

# SERVICIOS DE TRANSPORTE

## Referencia rápida

Horarios, tarifas y elegibilidad varían  
Para más información visite [KnowHowToGoSLO.org](http://KnowHowToGoSLO.org) o llame al 511

### Transbordadores locales

**Atascadero Dial-a-Ride**  
(805) 466-7433

**Autobús Comunitario de Cambria**  
(805) 927-4173

**Vecinos anónimos de Cambria**  
(805) 927-5673

**Furgoneta para personas mayores de Cayucos**  
(805) 995-3543

**Community Partners in Caring: Programa de conductores voluntarios**  
(805) 925-8000

**Morro Bay Call-a-Ride**  
(805) 772-2744

**Llamar para pedir un viaje/Dial-a-Ride de Nipomo**  
(805) 929-2881

**Llamar para pedir un viaje/Dial-a-Ride de Paso Robles**  
(805) 239-8747

**Llamar para pedir un viaje/Dial-a-Ride de Shandon**  
(805) 541-2544

**Llamar para pedir un viaje/Dial-a-Ride de Templeton**  
(805) 541-2544

### Transbordadores regionales

**SLO Regional Transit Authority (RTA)**  
(805) 541-2228

**SLO Transit**  
(805) 541-2877

**Transporte Ride-On**  
Veteranos, discapacitados, de bajos recursos  
(805) 541-8747

**Senior Go!**  
Para mayores de 65 años  
(805) 473-3333

**Transporte público con acceso para sillas de ruedas**  
(805) 473-3333

**RTA Runabout**  
Requerido por la Ley de Estadounidenses con Discapacidades (ADA)  
(805) 781-4833

**Amdal**  
Transporte médico no urgente  
(844) 464-7250

**Care Connection**  
Transporte médico no urgente  
(805) 934-0592

**Transbordadores de CenCal**  
(855) 659-4600

**SLO Safe Ride Transporte grupal**  
(805) 620-7233

**Sun Shuttle**  
Transporte especializado y grupal  
SunShuttleTransit.com

**Go-Go Grandparent/ para abuelos**  
(855) 464-0508

**Taxi de la Costa Central**  
Al aeropuerto de SLO desde fuera de la ciudad de SLO  
(805) 202-1370

**Fetch Transportation**  
Servicios de taxi y chárter  
(805) 419-3382

# ÍNDICE POR UBICACIÓN:

<b>Arroyo Grande</b> .....	5, 12
<b>Atascadero</b> .....	5, 8, 12
<b>Avila Beach</b> .....	12
<b>Cambria</b> .....	5, 8, 12
<b>Cayucos</b> .....	5, 8, 12
<b>Grover Beach</b> .....	5, 12
<b>Los Osos/Baywood</b> .....	5, 12
<b>Morro Bay</b> .....	5, 8, 12
<b>Nipomo</b> .....	5, 8, 12
<b>Oceano</b> .....	5, 12
<b>Paso Robles</b> .....	5, 8, 12
<b>Pismo Beach</b> .....	5, 12
<b>San Luis Obispo</b> .....	5, 12
<b>San Miguel</b> .....	5, 12
<b>San Simeon</b> .....	5, 12
<b>Santa Margarita</b> .....	5, 12
<b>Shandon</b> .....	8, 12
<b>Templeton</b> .....	5, 8, 12

